

PRODUÇÃO DE MUDAS



A **produção de mudas** é algo simples, que pode ser realizada de maneira econômica, a partir, por exemplo, do uso de recipientes recicláveis para instalação das plantas.

Existem diversas **técnicas** e cada espécie de hortaliça, planta ou árvore apresenta características específicas e, por isso, uma forma de tratamento diferente. Veremos, durante a nossa **Oficina**, algumas dessas técnicas aplicadas a culturas variadas, aprendendo na prática como ter mudas saudáveis em nossa propriedade. Dentre as técnicas mais comuns, podemos destacar:

Estaquia: Muito utilizada, gera uma cópia da planta-mãe. Pode ser feita por galhos, ramos ou folhas.

Semeadura: É importante escolher sementes de qualidade, recipientes adequados e observar bem aspectos como luz, oxigênio, temperatura e umidade.

Alporquia: Técnica de multiplicação vegetativa onde é feito o enraizamento de um ramo ainda preso na planta, retirando a muda depois.

Enxertia: processo de juntar partes de plantas para formar uma planta só. É composta de duas partes: o Enxerto (copa), e o Porta enxerto (cavalo).

Por fim, é importante armazenar em local apropriado (preferencialmente próximo ao local de plantio), protegendo de pragas, sol e vento em excesso e irrigar corretamente.

TENHA UMA ÓTIMA PRODUÇÃO!

SALVE A MATA BRANCA

Único bioma exclusivamente brasileiro, a **Caatinga** demanda cuidados. É um dos biomas menos estudados e mais devastados do país! Mais de 50% da vegetação nativa já foi desmatada, tem o menor índice de áreas protegidas do Brasil e sua região sofre atualmente com uma estiagem muito forte.

O **CEFIR** ou *Regularização Ambiental* é uma tentativa de assegurar que pelo menos 20% da vegetação de cada propriedade seja preservada.



RECAATINGAMENTO



O *Recaatingamento* tem o objetivo de mudar os processos de desmatamento e desertificação da **Caatinga** por meio do manejo sustentável de seus recursos naturais, principalmente pela propagação/multiplicação de plantas de espécies nativas.

PRESERVAR · RECOMPOR · RECUPERAR
São as palavras de ordem!

APROVEITAMENTO DOS POTENCIAIS FRUTÍFEROS E OLEAGINOSOS NATIVOS

A nossa região possui um enorme potencial no que se refere à produção de **Frutas** e **Oleaginosas**, por vezes pouco utilizado. O aproveitamento dessas riquezas, feito de modo correto, não causa problemas ao meio ambiente, é de baixo ou nenhum custo, colabora com a **Soberania Alimentar e Nutricional** e com a **Complementação de Renda** (comercialização das frutas ou produtos feitos delas – cocadas, doces, polpas, etc.) das Famílias.

Ou seja... *Plantar frutíferas é um grande investimento!*

Algumas das espécies nativas mais produtivas da nossa região são:

Umbu · **Acerola** · **Pinha** · **Caju** · **Manga** · **Goiaba** · **Cajá**

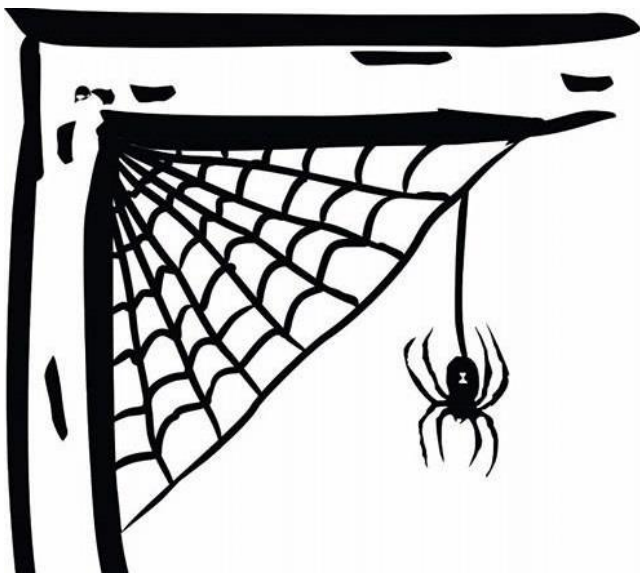


Licuri

Maracujá Silvestre (Maracujá do Mato)

Fruto da Palma





“Isto sabemos.

Todas as coisas estão ligadas
como o sangue
que une uma família...

Tudo o que acontece com a Terra,
acontece com os filhos e filhas da Terra.

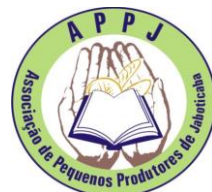
O homem não tece a teia da vida;
ele é apenas um fio.
Tudo o que faz à teia,
ele faz a si mesmo”

Ted Perry



“Se temos de esperar, que seja para colher a semente boa que lançamos hoje no solo da vida. Se for para semear, então que seja para produzir milhões de sorrisos, de solidariedade e amizade”.

Cora Coralina



Quixabeira - BA



EFA - JABOTICABA

CONVIVER
Programa de Convivência com o Semi-Árido



Jaboticaba/ Quixabeira - Bahia - Brasil



BAHIATER

SECRETARIA DE
DESENVOLVIMENTO RURAL

BAHIA
GOVERNO DO ESTADO

ATER
Sustentabilidade



Assistência Técnica e Extensão Rural
destinados a estruturação produtiva e articulação de
políticas públicas para promoção da
sustentabilidade das Unidades Produtivas
Familiars no Território Bacia do Jacuípe.

Chamada Pública ATER SDR/BAHIATER 016/2015 - Lote 01

A Atividade Coletiva **APP Jovem** apresenta
como tema **Sustentabilidade, Identidade,
Cultura e Qualidade de Vida no Semiárido**, e
objetiva proporcionar um momento de interação,
troca de experiências, construção coletiva de
conhecimento e muito lazer, ao reunir jovens de
diversas comunidades rurais em uma programação
dinâmica que perpassa por aspectos produtivos,
ambientais, formativos/educativos, culturais,
políticos e sociais.

Vem com a gente!

